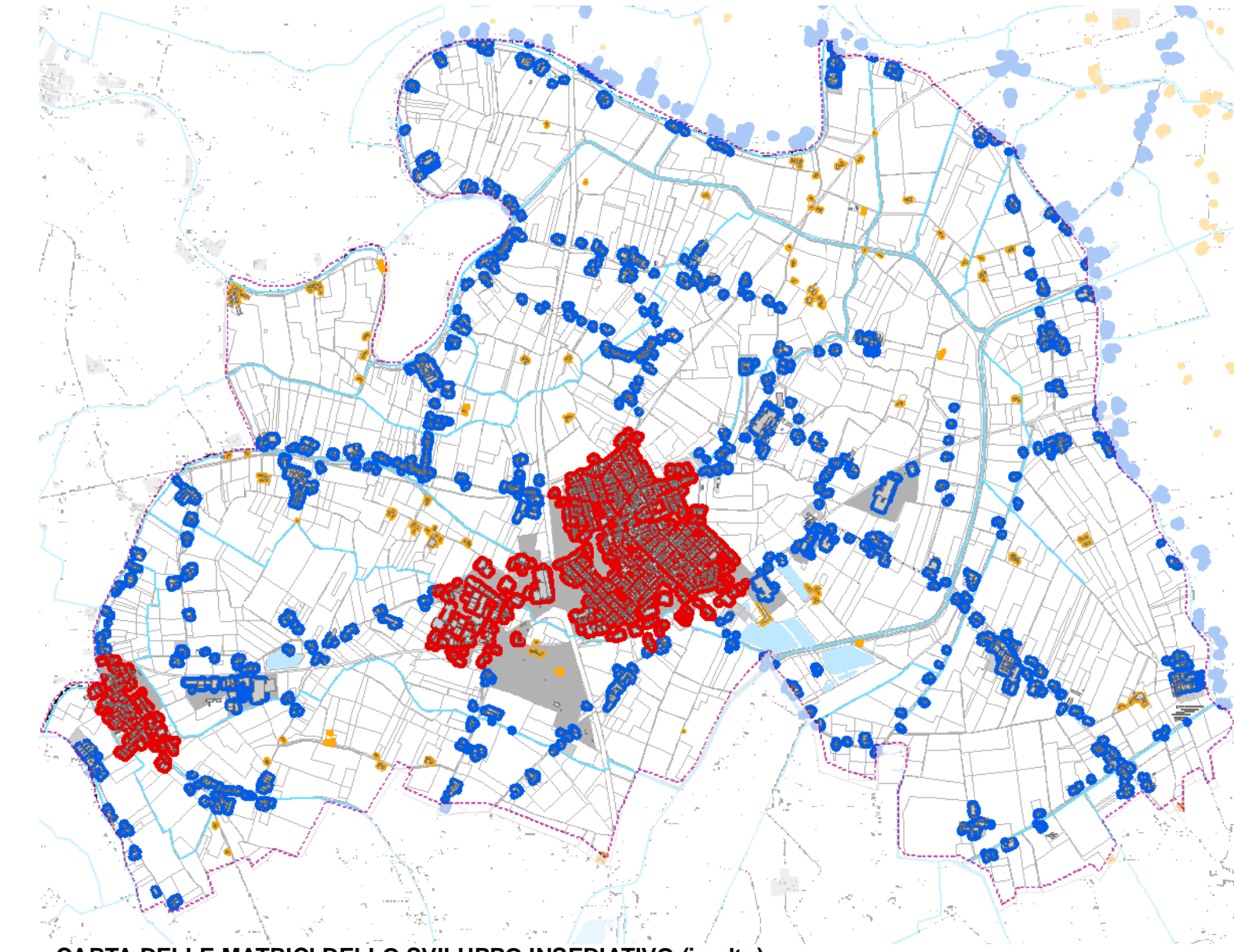
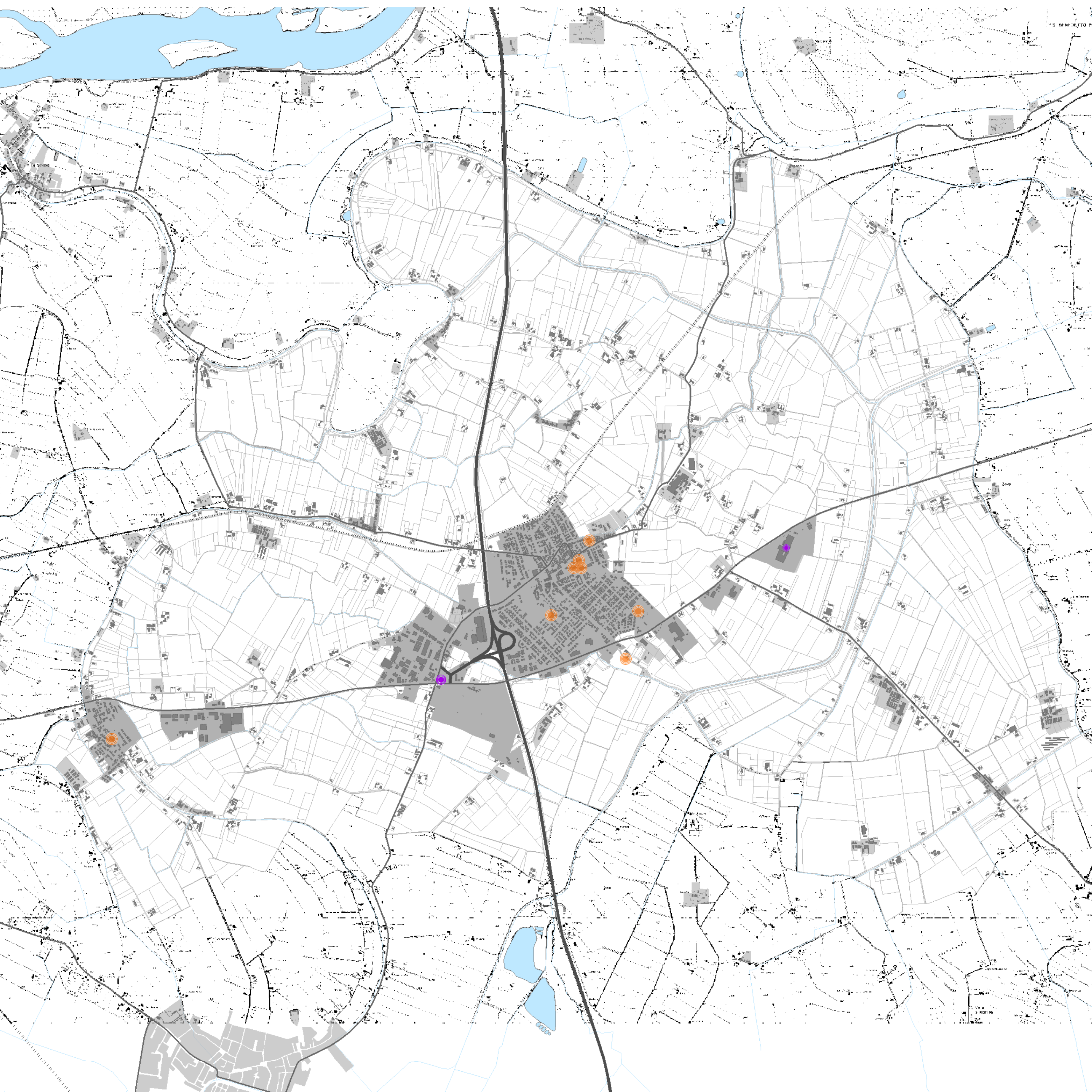


- CARTA DEGLI ELEMENTI DI VALORE STORICO CULTURALE**
 Luoghi della percezione e della memoria (estratto da PTCP)
- Luoghi dell'identità di rilevanza storica
- Sistema insediativo di matrice storica
- Borghi fortificati, fortezze e castelli
 - Luoghi della religione
 - Luoghi dell'abitare
 - Luoghi della produzione
 - Spazi civici
 - Corti rurali e cascine
 - Segni minori
 - Parchi e giardini
 - Quartieri isolati
 - Siti di valore archeologico
 - Altri siti archeologici di valore archeologico
 - Centri storici e nuclei di antica formazione



- CARTA DELLE MATRICI DELLO SVILUPPO INSEDIATIVO (in alto)**
 Matrici dello sviluppo insediativo
- Centri abitati di maggior rilievo
 - Conurbazioni lineari
 - Edificato isolato



- COMPONENTI DEL SISTEMA INSEDIATIVO (a lato)**
- Confine regionale
 - Strade esistenti
 - Corpi d'acqua principali
 - ||||| Ferrovie esistenti
 - Servizi di interesse sovracomunale
 - Ambiti specializzati per attività produttive
 - Poli di livello sovracomunale
 - Poli di livello comunale



COMUNE DI PEGOGNAGA
 PROVINCIA DI MANTOVA
 REGIONE LOMBARDIA

COMMITTENTE
COMUNE DI PEGOGNAGA

IL SINDACO: Dimitri Melli
 RESPONSABILE DEL PROCEDIMENTO: arch. Diego Tartari

LAVORO
PIANO DI GOVERNO DEL TERRITORIO
DOCUMENTO DI PIANO

REDATTORI PGT: ARCH. GIULIA MORASCHI
 ARCH. FRANCESCO CAPRINI
 ARCH. DANIELA GABUTTI

DdP 2.1

ELABORATO
ANALISI TERRITORIALI
CARTA CONDIVISA DEL PAESAGGIO
 componenti e matrici di sviluppo del sistema insediativo diffuso

COPRAT

società cooperativa di progettazione e ricerca architettonica e territoriale

Data: 16 SETTEMBRE 2013
 File name: DdP 2.1
 Scala: 1:25.000

via Corridoni 56, 46100 Mantova, cf. p. iva 00400114 020 7, info@coprat.it, www.coprat.it,
 tel 0376-368412, fax 0376-368894 milano, via Cornalia 19, 20124 Milano, tel fax 02-67481262